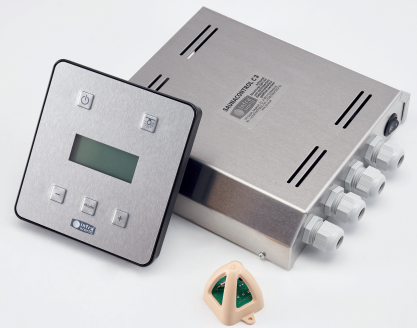


Saunasteuerung SAUNACONTROL Co



Art. Nr.: B6702

Multifunktionssteuerung für **Sauna- und Feuchtebetrieb bis 10,5 kW.**

Bestehend aus:	
- Leistungsteil mit Alu-Gehäuse (HBT: 60 x 240 x 215 mm)	
- Bedienteil mit vierzeiliger LCD-Anzeige und Hintergrundbeleuchtung (HBT: 145 x 135 x 24 mm), 3 m Verbindungskabel zur Steuerungsbox	
- Fühlerbank (Sicherheits-, Raumtemperatur- u. Feuchtefühler) mit 2,5 m Silikonkabel	

Regelbereiche:	
Saunabetrieb:	Raumtemp.: 30 - 110 °C, Laufzeit: 30 Min. - 20 h
Bi-O-Sauna:	Raumtemp.: 30 - 65 °C, Laufzeit: 30 Min. - 20 h, 10 - 99 % rel. Luftfeuchte
Nennspannung:	400 V, 3 N, 50 Hz, AC

Leistung:	
Saunabetrieb:	max. 10,5 kW
Bi-O-Betrieb:	max. 7 kW + 3,5 kW für Verdampfer

Lichtfunktion:	230 V AC, 100 W
Lüfterfunktion:	230 V AC, 100 W, Nachlauf bis 60 Min. programmierbar
Heizzeitbegrenzung:	bis 20 h einstellbar
Fehleranzeige:	Automatische Fehlererkennung mit Textanzeige im LCD-Display bei Leitungsunterbrechung bzw. Fühlerschaden
Sicherheitsabschaltung:	Übertemperatursicherung in Fühlerbank
Wassermangel:	externe Überwachung, Summer in Bi-O-Ofen
Anschluss für Wassermangel, Abdeckschutz für Saunaofen und Türkontakt	
Anschluss für Leistungserweiterung mit Sicherheits- und Regelschutz	
Extra 230 V-Ausgang für Farblicht bzw. Musikversorgung	
Geräte Hauptschalter (Power On/Off), kein Standby-Verbrauch	
Programmierung bleibt bei Stromausfall erhalten	
Kindersicherung aktivierbar	
Vorwahlzeit aktivierbar und bis 24 h einstellbar	
Automatische Nachtrockenfunktion (30 Min. bei 80 °C) bei Bi-O-Betrieb	
Betriebs- und Heizzeitstatistik der Gesamtlaufzeit abrufbar	
Menüführung: Deutsch, Englisch, Italienisch, Französisch, Holländisch	



Mögliche Betriebsarten:
- Sauna
- Bi-O-Sauna
Option:
Anschluss für Fernstart möglich (Startimpuls oder Dauerkontakt)

